

## Tetto piano caldo non praticabile con membrana a vista

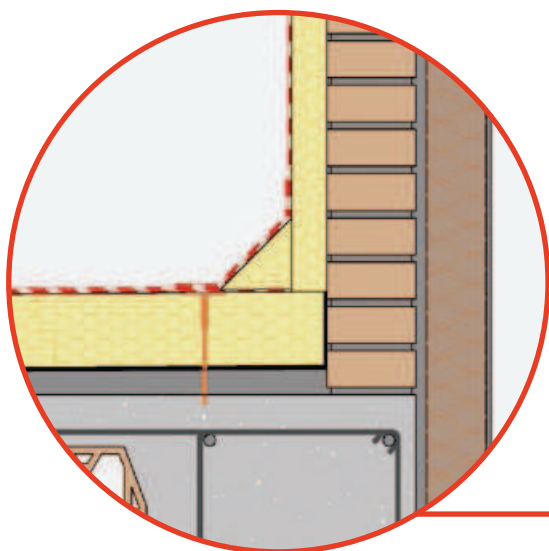
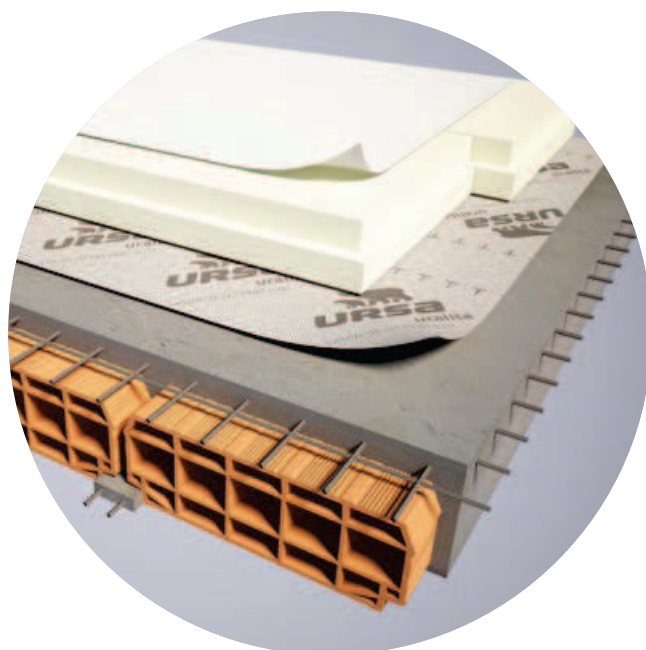
Si tratta di una copertura dove la membrana impermeabilizzante si trova al di sopra dello strato isolante. Se si opta per questo tipo di soluzione costruttiva, si consiglia di far ricadere la scelta su strati impermeabilizzanti con l'applicazione a freddo di colorazione chiara (tipo guaine adesive) oppure scegliere manti sintetici (tipo TPO).

La tipologia non praticabile con membrana a vista è una di quelle più comunemente impiegate, ma presenta elevate criticità, soprattutto a carico del manto impermeabile che risulta completamente esposto all'esterno e quindi alle forti escursioni termiche.

### Il prodotto consigliato:

#### URSA XPS NIII L

È il prodotto più versatile della linea URSA XPS, disponibile fino a 200 mm di spessore, con superfici lisce e bordi a battente su tutti i lati, resistenza alla compressione sul breve periodo di oltre 30 ton/m<sup>2</sup>.



### Tetto piano caldo non praticabile con membrana a vista

1. Membrana impermeabilizzante
2. URSA XPS
3. Fissaggi meccanici
4. Barriera al vapore
5. Massetto delle pendenze

